

## INFORMACIÓN A LA COMUNIDAD EDUCATIVA PARA EL INICIO DE CURSO

Un saludo a todos:

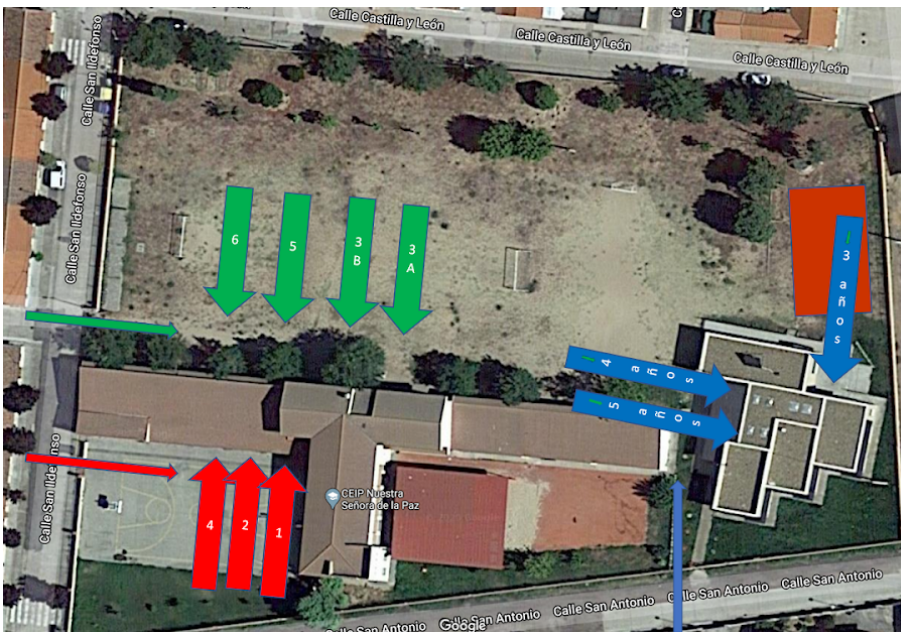
Antes que nada, esperamos que estéis todos bien y os damos la bienvenida al año académico 2020-21. La especial situación sanitaria que estamos viviendo obliga, como ya supondréis, a tomar medidas organizativas que debéis conocer.

Previamente a esas medidas concretas, es necesario aclarar un par de cosas:

- Todas las medidas tienen un carácter provisional. Nos enfrentamos a una situación nueva y será necesario ir ajustando y modificando la idea inicial según evolucione la situación y una vez comprobado su funcionamiento. Os mantendremos siempre informados de todo ello.
- Nuestro centro se distingue por estar muy abierto a la comunidad educativa, pero ahora es necesario limitar los contactos personales no esenciales. Todas las medidas buscan proteger a todos y ello obliga a asumir inconvenientes que esperamos que comprendáis.

### MEDIDAS ESPECÍFICAS

#### Entradas y salidas



En Infantil los niños de 3 años entrarán por la puerta norte, ya que estarán en el aula más cercana a ella.

Los de 4 y 5 por la puerta habitual, haciendo dos filas separadas por más de dos metros y entrando unos por la hoja izquierda de la puerta y los otros por la derecha, yendo directamente al aula con su maestra.

Los padres podrán entrar solo a dejar a los niños en la fila correspondiente, con mascarilla y manteniendo la distancia interpersonal tanto como sea posible.

La mascarilla no es obligatoria para los niños.

En primaria los alumnos de 1º, 2º y 4º entrarán por el patio sur (pista de baloncesto) formando tres filas separadas por más de dos metros. Una vez entren al recinto, los niños deben estar en su fila y no mezclados en el patio. La entrada será escalonada; cada grupo entrará cuando el anterior ya esté en su aula.

1º y 2º subirán a sus aulas por la rampa del vestíbulo. 4º irá a la suya (la del pasillo de la biblioteca). Cada grupo entrará con su tutor o profesor que le vaya a dar clase a primera hora.

3ºA, 3ºB, 5º y 6º entrarán por el patio norte (patio grande de tierra), formando filas a más de dos metros. Una vez dentro del recinto deberán estar en fila y no jugando mezclados. Entrarán por la escalera a su aula de manera escalonada acompañados de un profesor.

Las salidas se harán por el mismo lugar de entrada y también escalonadamente.

La mascarilla es obligatoria desde 2º de primaria (incluido) hasta 6º. Debe traer cada uno la suya, aunque el colegio tiene repuestos para aquellos que puedan perderla o deteriorarla. Es importante que personalicen su mascarilla con su inicial o algo similar.

Los primeros días dedicaremos tiempo a ensayar con los niños cómo funcionar respecto a estas medidas y las que vienen a continuación.

## Recreos



Tal como veis en la imagen, los niños de cada grupo jugarán en una zona concreta del patio. El ayuntamiento, que, como siempre, colabora estrechamente con nosotros, nos ha proporcionado vallas para delimitar esas zonas de manera clara. No quedarán físicamente separadas, pero sí claramente marcadas. Los profesores cuidadores del recreo controlarán que cada niño juegue en su zona.

Las zonas cambiarán semanalmente, para que todos los niños jueguen en todas las de patio.

Las entradas y salidas serán también escalonadas.

## Cuartos de baño

Antes que nada, informaros de que dispondremos, gracias al ayuntamiento, de una persona para la limpieza del centro durante la mañana, de modo que se podrán desinfectar los cuartos de baño, pasamanos y otros elementos de uso común de manera frecuente.

Cada aula de infantil tiene su propio aseo, como ya sabéis, lo que permite que no se mezclen niños de distinto grupo.

En primaria, en lugar de dividir los aseos para niños y niñas, serán para uno o a lo sumo dos grupos (cursos). En la planta baja un aseo será exclusivo para cuarto y el otro los compartirán primero y segundo. Haremos turnos para que uno de los grupos lo use a una hora y pueda haber desinfección antes del uso del siguiente.

En la planta superior un aseo será compartido por los dos terceros (cada uno con una hora preferente y con desinfección entre ambas) y el otro por quinto y sexto (con el mismo funcionamiento).

Por supuesto, en todos los casos los niños y niñas usarán los baños en momentos diferentes.

## Aulas

Cada grupo estará de manera permanente en su propia aula, donde recibirán clases de todas las materias a excepción de la Educación Física, que se realizará al aire libre. Si en algún momento se usa el gimnasio por lluvia o frío, será desinfectado antes del siguiente uso o no será usado en la misma jornada (todas las dependencias serán desinfectadas al menos una vez al día).

Algunos espacios comunes (aula TIC, Biblioteca) serán usados por un solo grupo cada día, de modo que haya desinfección antes de que cualquier otro grupo pueda entrar el siguiente día.

Dentro del aula colocaremos las mesas separadas a la distancia adecuada, sin que los niños estén frente a frente. La puerta del aula permanecerá abierta y se ventilará cada una de ellas abriendo ventanas en varios momentos de la mañana.

El profesorado llevará mascarilla e intentará minimizar los momentos de contacto más cercano con los alumnos. La pizarra y el puesto del profesor serán desinfectados cuando cambie el profesorado. Los alumnos no compartirán material.

Como veis, por resumir un poco, la idea es que cada niño, desde que llega al centro, esté solo con el resto de alumnos de su grupo, además de tomar cuantas precauciones nos resulten posibles en el uso de espacios y material.

La seguridad absoluta no existe, pero intentaremos acercarnos a ella todo lo posible.

## Otras medidas

La Dirección Provincial nos ha facilitado dispensadores de gel hidroalcohólico, al menos uno por aula más otros en las salas, despachos y entradas del centro. También, como ya se ha dicho, tenemos dotación de mascarillas para el profesorado y para sustituir las que los niños puedan perder o deteriorar.

En los baños habrá jabón para que los niños se laven las manos y, repetimos, habrá varios momentos de desinfección en ellos y otros espacios de uso intensivo. Se usará papel para el secado de manos.

El centro estará señalizado para indicar a los niños su ruta de entrada o salida, aunque enseguida se acostumbrarán a usarlas. La idea es que los niños usen su aula y su zona del patio correspondiente, sin compartir espacios que no hayan sido desinfectados después del uso de cualquier otro grupo.

Suponemos que entenderéis que es necesario limitar la presencia de otras personas en el centro, de modo que también debéis tener en cuenta estas normas:

- Los padres no deben entrar al recinto con los niños. Se hace la salvedad de los de alumnos de Educación infantil, solo el tiempo indispensable para dejarlos en la fila y, por supuesto, con mascarilla y manteniendo la mayor distancia interpersonal posible.
- Para las reuniones con tutores es preferible solicitar cita para buscar una hora y un espacio adecuados, siempre que se pueda en horas no lectivas.
- Si es necesaria alguna gestión en la secretaría o la dirección del centro, es mejor esperar a que los niños ya estén en sus aulas y no usar horas de recreo. Se trata de minimizar los contactos. Por supuesto, cualquier entrada al centro se hará con mascarilla y manteniendo todas las medidas higiénicas posibles.
- Los niños no deben traer al cole juguetes o ningún material distinto del expresamente necesario. A este respecto, ya que no podréis entrar con ellos, si el material que deben traer el primer día les resulta demasiado voluminoso o pesado no hay problema en que lo traigan repartido entre los dos primeros días.
- Funcionarán los servicios de Madrugadores y Tardes en el cole. En ellos los alumnos de cada curso estarán en distintas zonas del aula o aulas que se usen. Estos espacios se desinfectarán tras su uso.
- El centro contará con varios termómetros sin contacto para comprobar la temperatura de los niños.
- A este respecto **ES DECISIVO que al menor síntoma los niños no acudan al colegio y se descarte médicamente la existencia de enfermedad. Si todos lo hacemos todos estaremos protegidos.**
- Si algún niño presenta síntomas durante la jornada lo llevaremos, acompañado de un profesor, a un espacio adecuado hasta que algún familiar pueda recogerlo.
- Aún está por determinar cómo funcionarían los talleres de la tarde, os informaremos antes de que comiencen, pero parece razonable, mientras persista la situación sanitaria, limitar su uso al máximo o a lo imprescindible. Sería ilógico tomar muchas medidas durante la mañana para deshacer lo conseguido en los talleres de la tarde.
- Las actividades extraescolares estarán limitadas también a aquellas que permitan ser realizadas sin riesgo.
- El recinto permanecerá cerrado fuera del horario escolar para evitar que entren en él personas ajenas a la vida diaria del mismo.

Para acabar, recapitulando un poco todo lo anterior, deciros que la idea es mantener medidas razonables dentro de cada grupo de alumnos y que estos grupos estén aislados respecto a los otros dentro de lo posible. Es muy importante, para que todo esto sirva de algo, que fuera del colegio también mantengamos actitudes solidarias: el descuido o imprudencia de cada uno afecta a todos los demás.

Dos consideraciones finales:

- Es evidente que es imposible reducir a cero los riesgos, pero es exigible que todos asumamos la parte que nos toca para acercarnos lo más posible a ello.
- También es decisivo que entre todos consigamos que, dentro de lo excepcional de la situación, vivamos nuestro día a día con naturalidad, con alegría y buen ambiente, con precaución, pero sin miedo, como siempre lo hemos hecho. Entre todos podemos conseguirlo.